

# Maskenbestimmungen im Hinblick auf mögliche Absonderungen

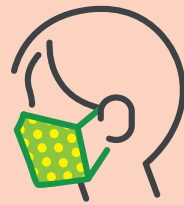
## Ungeschützter Kontakt ✘

Bewohner/Personal

Personal



weniger als 2 m



Keine Maske

Selbstg. Maske, Schal,  
Halstuch, etc. (MNS)

Bewohner/Personal

Personal



weniger als 2 m



Keine Maske

Keine Maske



weniger als 2 m



Keine Maske

Chirurgische Maske  
(Medizin Produkt)



weniger als 2 m



MNS

MNS

Weitere Informationen zu  
Mund-Nasen-Schutz – MNS:

[www.sozialministerium.at/faqcoronavirus](http://www.sozialministerium.at/faqcoronavirus)