

# Maskenbestimmungen im Hinblick auf mögliche Absonderungen

## Geschützter Kontakt ✓

Bewohner/Personal

Personal

Bewohner/Personal

Personal



weniger als 2 m



FFP2-Maske  
(ohne Ventil)

Keine Maske

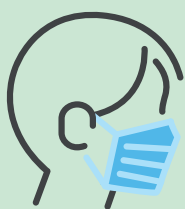


weniger als 2 m



FFP2-Maske  
(ohne Ventil)

FFP2-Maske  
(ohne Ventil)



weniger als 2 m



FFP2-Maske  
(ohne Ventil)

Chirurgische Maske  
(Medizin Produkt)



weniger als 2 m



FFP2-Maske

MNS



mehr als 2 m



Keine Maske

Keine Maske

Weitere Informationen zu  
Mund-Nasen-Schutz – MNS:

[www.sozialministerium.at/faqcoronavirus](http://www.sozialministerium.at/faqcoronavirus)

# Maskenbestimmungen im Hinblick auf mögliche Absonderungen

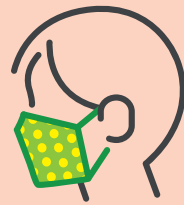
## Ungeschützter Kontakt ✘

Bewohner/Personal

Personal



weniger als 2 m



Keine Maske

Selbstg. Maske, Schal,  
Halstuch, etc. (MNS)

Bewohner/Personal

Personal



weniger als 2 m



Keine Maske

Keine Maske



weniger als 2 m



Keine Maske

Chirurgische Maske  
(Medizin Produkt)



weniger als 2 m



MNS

MNS

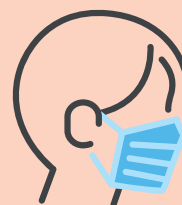


weniger als 2 m



Selbstg. Maske, Schal,  
Halstuch, etc. (MNS)

Chirurgische Maske  
(Medizin Produkt)



weniger als 2 m



Chirurgische Maske  
(Medizin Produkt)

Chirurgische Maske  
(Medizin Produkt)

Weitere Informationen zu  
Mund-Nasen-Schutz – MNS:

[www.sozialministerium.at/faqcoronavirus](http://www.sozialministerium.at/faqcoronavirus)